

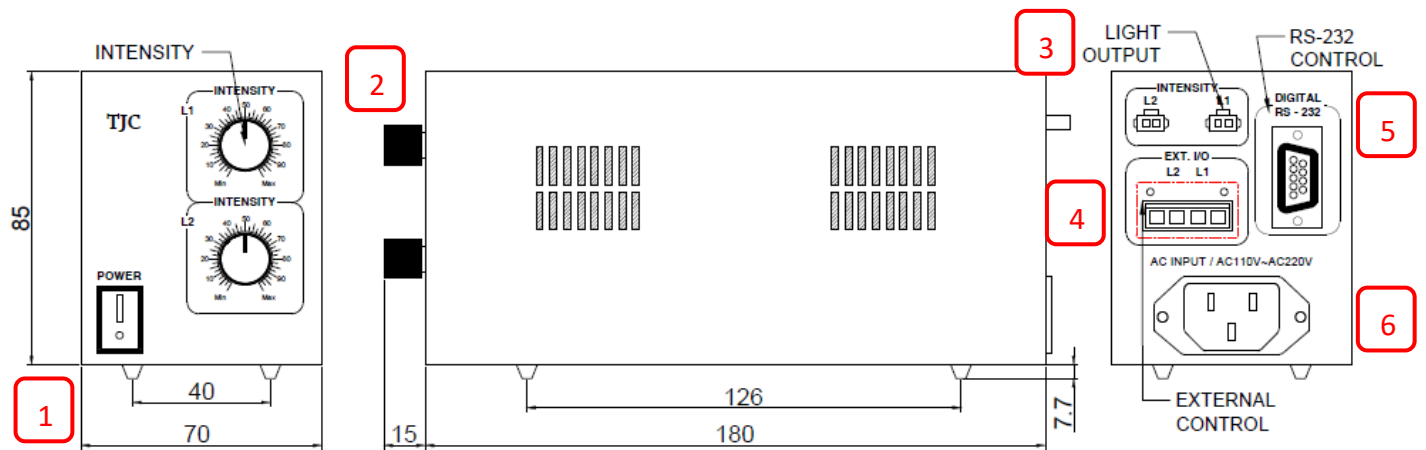


臺 莊 實 業 有 限 公 司

TAI JHUANG Tai Jhuang Enterprise Ltd.

PSD-2CH 系列 數位調光器 使用說明書

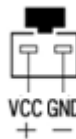
型號	PSD-12122	PSD-12242	PSP-12362	PSD-24122	PSD-24242	PSD-24362
瓦數(W)	12W	24W	36W	12W	24W	36W
輸入電壓	AC100~240V					
輸出電壓	DC 12V			DC 24V		
閃頻功能	I/O 控制					
輸出驅動方式	RS-232 通訊 電壓控制 外部觸發					
控制介面	手動旋鈕					



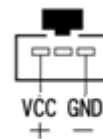
- ① POWER 開關：I 為電源打開,開關會亮燈；O 為電源關
- ② 亮度控制旋鈕:控制 LED 光源亮度，亮度為 0%~100%
- ③ LED 光源連接端子：12V 為 2M2P 母座公針如 (圖一)，24V 為 2M3P 母座公針，如 (圖二)。
- ④ 閃頻連接端口訊號輸入：光源點亮時，訊號在 5~24V 時光源不亮，如(圖三)

訊號輸入：A-L2 | C-L2
COM：B.D

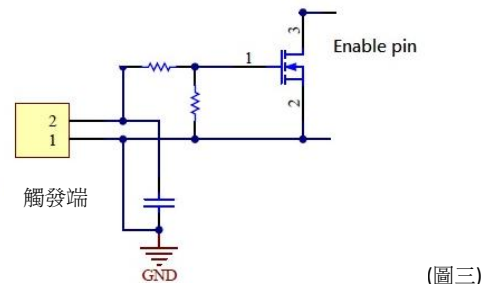
- ⑤ RS-232 介面：與電腦的 RS-232 介面連接
記憶功能：可記錄關機前的參數
控制 Level：0-255
讀取旋鈕：可讀取旋鈕所對應之 Level



(圖一)



(圖二)



(圖三)

- ⑥ AC 電壓輸出入接口。

- 警告事項，有下列異常，請立即停止使用：
 - ◎若產品有冒煙，異常臭味時，請勿使用。
 - ◎請勿用濕手觸摸及操作產品。
 - ◎使用中產品會產生高溫，觸碰時請小心謹慎。
 - ◎請不要讓不熟悉操作的人員使用。
- 禁止事項：
 - ◎靜電的產生，將使產品損壞。
 - ◎絕不可自行進行拆卸、修理和改造。
 - ◎請勿放置在多水氣及高濕之場所。
 - ◎請勿使用揮發性物質噴到表面。
 - ◎請勿在容易易燃性液體或氣體附近使用。

- 其他注意事項：
 - ◎本產品保固一年，購買後七天內產品有問題，可更換新品，若人為因素損壞，則不可更換。
 - ◎使用完畢後產品仍有餘溫，請讓產品自然冷卻一陣後再觸碰。
 - ◎使用時請配戴防止靜電相關物品（例：靜電手環），以防靜電損壞產品。
 - ◎請搭配臺莊光源使用，若需另行配置，請先與我們聯絡，否則不計入保固。